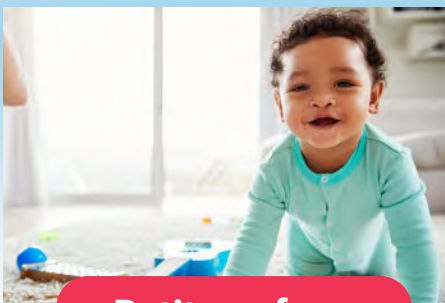


Soutenir · Éduquer · Connecter · Autonomiser



Nous soutenons les familles et les professionnels qui autonomisent les personnes handicapées pour les aider à atteindre leur plein potentiel, en leur offrant éducation et ressources.

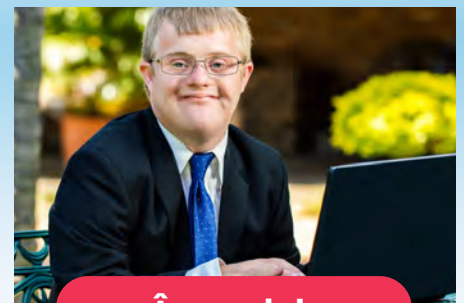
Nous comprenons les besoins des familles à chaque étape, du développement de la petite enfance à celui des adultes, en passant par les enfants d'âge scolaire.



Petite enfance



Âge scolaire



Âge adulte

parentnetworkwny.org

 ParentNetwork  PNWNY



En soutenant les familles et les professionnels, nous vous accompagnons à chaque étape.

SOUTIEN INDIVIDUEL



Les familles et les professionnels sont encouragés à prendre contact avec un de nos spécialistes qualifiés en soutien pour naviguer dans les systèmes et obtenir des ressources. Des services gratuits d'interprétation sont disponibles pour les non-anglophones.

SERVICES DE SOUTIEN FAMILIAL



Nos spécialistes du soutien familial éduqueront et travailleront avec les personnes handicapées en petits groupes ou de manière individuelle.

AIDE EN MATIÈRE D'ÉLIGIBILITÉ



Notre accompagnateur en éligibilité peut aider les familles du comté d'Érié ou de Niagara à remplir les papiers nécessaires pour initier le processus d'éligibilité de l'Office for People with Developmental Disabilities (OPWDD).

SOUTIEN COMPORTEMENTAL



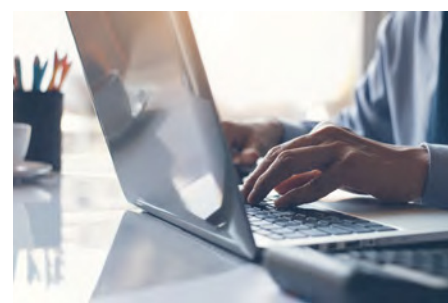
Notre spécialiste comportemental travaille avec les familles du comté d'Érié ou de Niagara qui ont des enfants vivant dans leur foyer et qui sont éligibles aux services de l'OPWDD.

ATELIERS ET ÉVÉNEMENTS



Nous proposons des ateliers en ligne et en personne pour aider les membres de la famille, les particuliers et les professionnels à mieux comprendre les handicaps et à développer leurs connaissances en matière d'éducation spéciale et de systèmes de soutien.

RESSOURCES EN LIGNE



Notre site internet fournit à notre communauté des informations et des ressources sur les événements et ateliers à venir, ainsi que des fiches thématiques et des vidéos en téléchargement.



PARENT
NETWORK
OF WESTERN NEW YORK

